

# ARP

La collaborazione tra Arp e Costantini nasce dalla ammirazione di quest'ultimo per l'artista francese. Arp diventa sin dall'inizio importantissimo per l'opera di Costantini e per la Fucina degli Angeli. I due artisti realizzano delle sculture in vetro partendo da forme semplici e armoniose. Le curve, i volumi tondeggianti conferiscono alle loro sculture un aspetto poetico, una dolce bellezza.

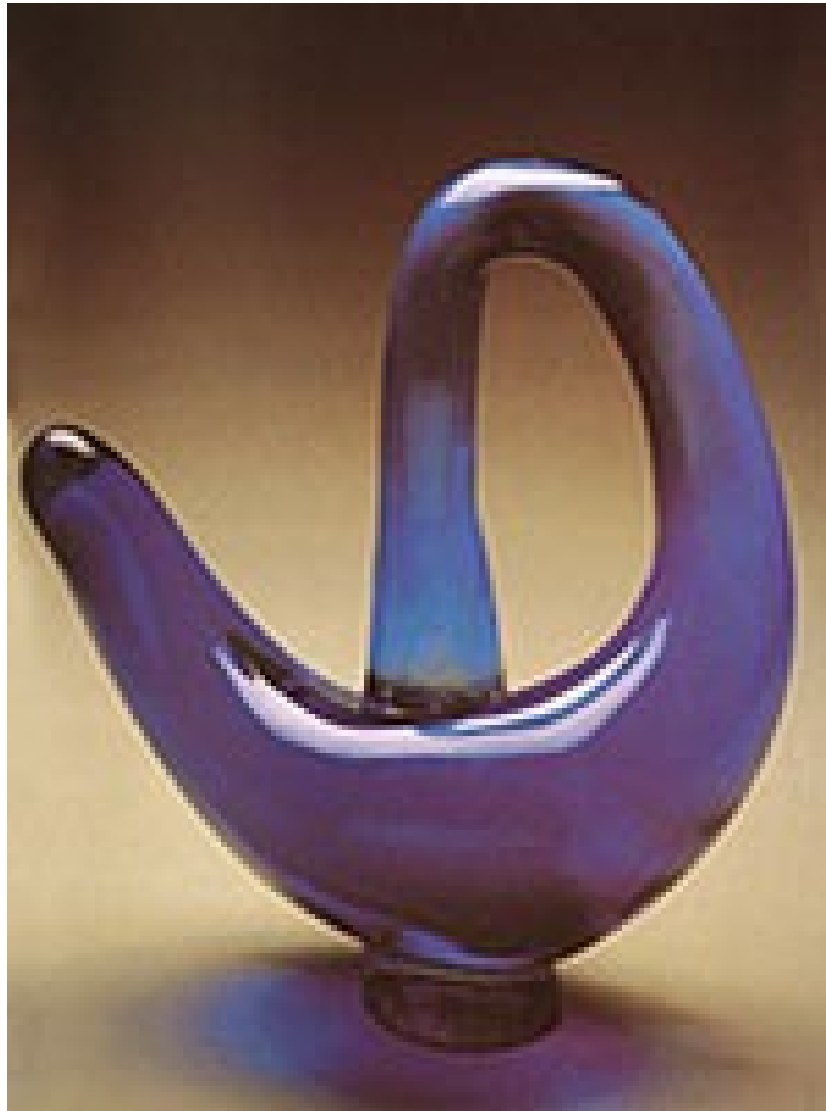
La Stella, che Arp sceglie quale simbolo del movimento artistico a cui ha aderito, la Ninfa, la Colomba, i Pupi e le Tre Grazie sono le differenti espressioni di un comune sentire.



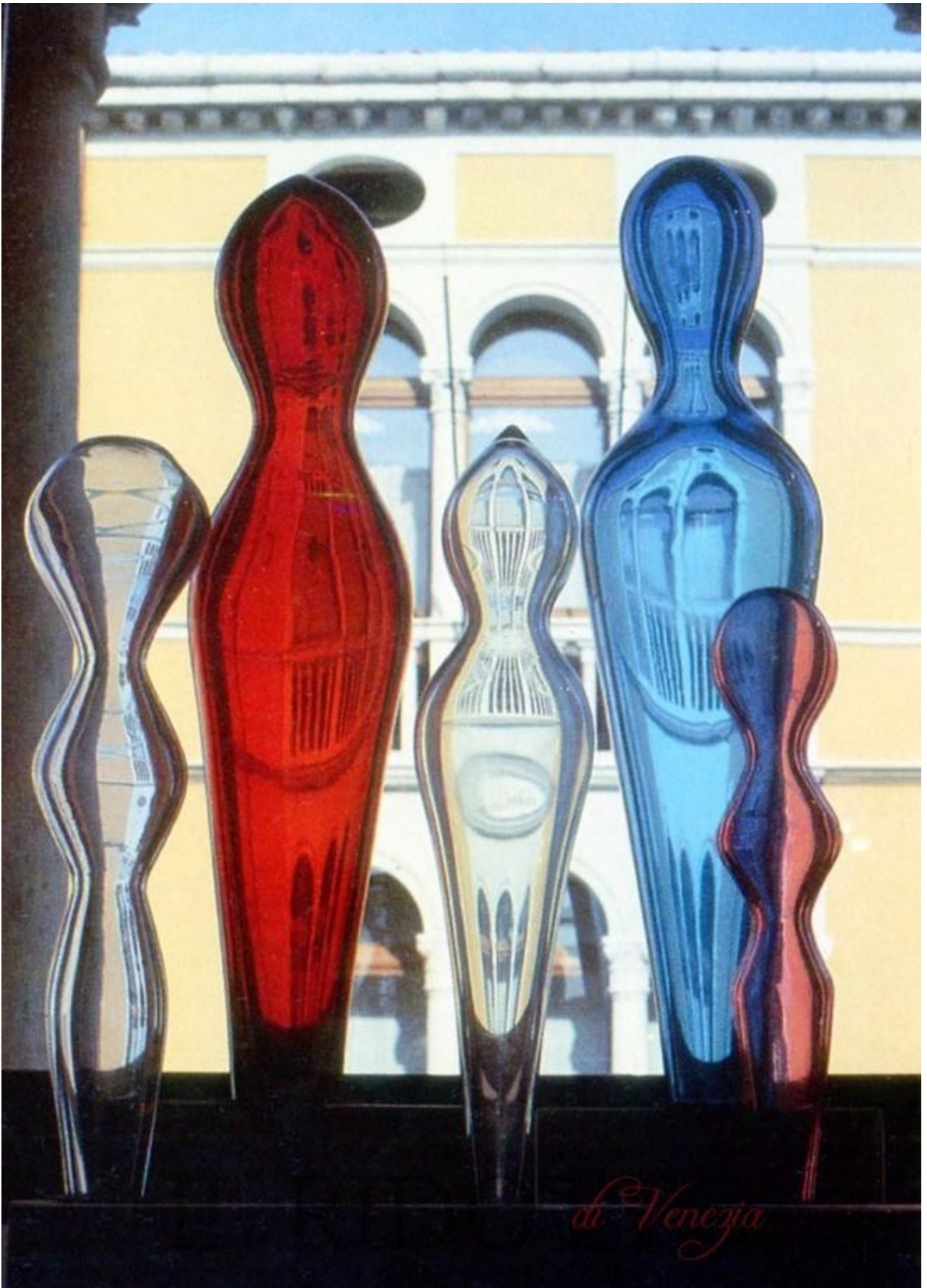
*Due pupi*



*Ninphe*



*La colombe*



*La famiglia pupi (5)*